

# diaLIMS Newsletter 4/06

## Workflow-Unterstützung

12.04.2006

Ankündigung:

### Im dritten Quartal dieses Jahres erscheint voraussichtlich diaLIMS Version 5.5 mit vollständiger Workflow-Unterstützung

Das EDV-Topthema der vergangenen Monate findet nun auch seine Umsetzung in unserem Labor- Informations- und Management-System diaLIMS. Zur Zeit entwickeln wir eine Lösung für eine vollständige, flexibel konfigurierbare Workflow-Unterstützung. Den aktuellen Entwicklungsstand präsentieren wir in zwei Wochen auf der Analytica 2006 in München. Kommen Sie und machen Sie sich ein Bild von den neuen Möglichkeiten.

#### Workflow-Management

Kontrollieren Sie betriebsinterne Abläufe durch automatisierte Workflows, steuern Sie deren Abarbeitung übersichtlich und komfortabel und optimieren Sie Ihre Prozesse.

#### Arbeitslisten

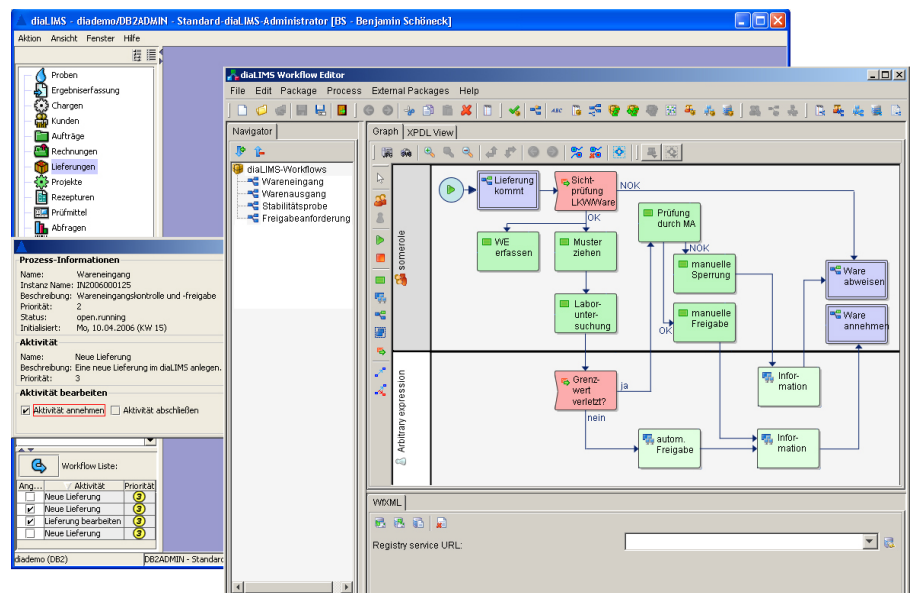
Steuern Sie alle Labortätigkeiten durch mitarbeiterbezogene Arbeitslisten in denen die anstehenden Aufgaben nach Prioritäten systematisiert sind.

#### Prozess-Designer

Bringen Sie selbst komplexe Arbeitsprozesse in eine übersichtliche Struktur und definieren Sie verantwortliche Mitarbeiter, Abhängigkeiten und automatisierte Abläufe.

#### Prozess-Automatisierung

Nutzen Sie ereignisgesteuerte Dienste wie Informations- und Statusmeldungen per SMS und E-Mail, Berichtserzeugung auf Druckern, Start von Modulen, Funktionen und externen Programmen.



diaLIMS-Desktop mit der Workflow-Aufgabenliste und den Details einer Aufgabe.  
Im Vordergrund: der diaLIMS Workflow Designer

diaLIMS – ein System mit vielen Möglichkeiten.