

Modul Prüfmittel

„Achtung bitte: Folgende Analysegeräte müssen in Kürze geprüft werden“

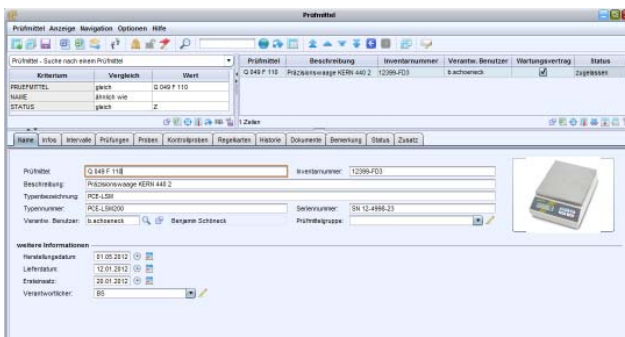
Im diaLIMS-Modul **Prüfmittelverwaltung** können alle **Prüfmittel bzw. Messmittel und sonstige Geräte Ihres Labors erfasst und verwaltet** werden. Neben den allgemeinen Inventarinformationen zu den Geräten können viele zusätzliche Angaben zu den Eigenschaften des Prüfmittels und zu Hersteller und Wartungsservice gemacht werden. Wohl am wichtigsten ist aber, dass die regelmäßig durchgeführte Überwachung der Geräte übersichtlich und strukturiert dokumentiert wird. So stellen Sie sicher, dass die Prüfmittel jederzeit in der Lage sind, innerhalb der geforderten Messgenauigkeit auch ein Ergebnis zu liefern. Dies ist eine Anforderung der GLP und ISO 9000.

Einsatzbereiche

- Prüfmittel-Qualitäts-Management nach GLP und ISO 9000
- Führen von Kontrollproben pro Tag, pro Schicht o. ä.
- Dokumentation von Prüfmittelhistorie und Kosten
- Führen und Verwalten von Regelkarten für Prüfmittel

Für jedes Prüfmittel können **beliebig viele unabhängige Prüfintervalle** definiert werden, zum Beispiel jeweils ein Intervall für Wartung, Kalibrierung und Eichung. Die Intervalle können unabhängig von einander aktiviert oder gestoppt werden. Durch die **automatische Terminierung** werden Prüfungen im System vorgeplant. Ist ein Prüftermin erreicht oder steht dieser kurz bevor, erinnert diaLIMS daran - den Verantwortlichen des Geräts, eine Abteilung oder alle Mitarbeiter des Labors. Auf Knopfdruck erzeugt diaLIMS eine **tägliche Arbeitsliste**, in der alle zu prüfenden Prüfmittel aufgelistet sind. Diese Liste kann natürlich auch vorausschauend erzeugt werden. Überfällige Termine werden besonders farbig markiert.

Nach der Durchführung einer Prüfmittelüberprüfung werden die ermittelten Ergebnisse ins diaLIMS eingetragen. Hierbei können auch Formeln zur Berechnung genutzt werden. Die Eingabe und Darstellung der **Ergebniswerte** erfolgt einfach und übersichtlich in einer Kreuztabelle. Kontrollen, die einmal pro Schicht oder pro Tag oder bei jedem Messdurchgang durchgeführt werden, können auch unabhängig von den festen Intervallen manuell erfasst werden. Das Anlegen einer solchen Kontrollprobe erfolgt auf Knopfdruck. Zu den Kontrollwerten können automatisch **Regelkarten** geführt werden. Diese werden auf einer separaten Seite übersichtlich angezeigt. Somit wird eine sehr direkte Verbindung zwischen Probenergebnissen und Kontrollprobenwerten mittels Regelkarten geschaffen. Außerdem können **Kommentare zu Ergebniswerten im Diagramm** angezeigt werden. Ebenso ist der **Ausdruck einer Regelkarte** in Form eines Berichtes möglich.



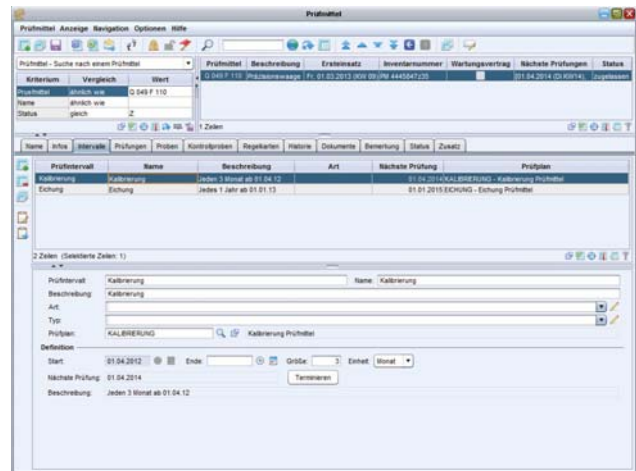
Zu jedem Prüfmittel können umfangreiche Inventardaten erfasst werden.

Die Erfassung von Ergebniswerten aus einer Prüfmittelüberwachung kann alternativ mit einem **mobilen Erfassungsgerät**, zum Beispiel mit eingebautem Barcode-Scanner, erfolgen. Somit ist die Überprüfung von Prüfmitteln an entfernten Standorten, wie z.B. in der Fertigung, einfach und direkt durchführbar.

Natürlich können im diaLIMS-Prüfmittelmodul alle Arten von Geräten verwaltet werden, um so **Inventardaten und Garantieinformationen der gesamten technischen Ausrüstung** gemeinsam zu verwalten.

Features

- Umfangreiche Datenfelder zum **Erfassen aller relevanten Prüfmitteldaten**
- automatische Generierung von **Identnummern**
- Angabe von Lieferant, Hersteller und Wartungsdienst
- **Unbegrenzte Anzahl von Prüfintervallen** pro Prüfmittel
- Automatische Erstellung von Prüfungen für die festen Intervalle
- Ausgabe von **Aufgabenlisten und Prüfmitteldatenblättern**
- Erzeugung von Prüfmittelzertifikaten als MS-Word, OpenOffice oder PDF-Dokument
- **Rechtzeitige Erinnerung** an durchzuführende Prüfungen
 - aktiv per E-Mail
 - passiv als Schnellfilter
 - Warnhinweis bei Anmeldung am System oder Verwendung des Prüfmittels
- **Angabe von Kontrollproben** direkt am Prüfmittel inkl. Auswertung auf **Regelkarten**
- Erfassung der Prüfergebnisse mit integrierter **Prüfung auf Grenzwertverletzung**
- Direkte **Anbindung der Analysegeräte**
 - Nutzung der nativen Geräte-Software
 - Übertragung von Ergebniswerten und Rohdaten ins dialIMS
- **Rohdatenarchivierung**
- **Dokumentenverwaltung** z.B. für Kalibrieranweisungen
- **Prüfmittelhistorie, Kostenübersicht und Ereignislogbuch**
- Zuordnung der Prüfmittel zu Methoden und Angabe des verwendeten Prüfmittels bei der Ergebniswerteingabe der Proben
- Sperrung von Prüfmitteln für die weitere Verwendung
- **Mobile Erfassung** von Prüfungswerten am Standort des Messmittels mit Hilfe von Tablet-Computern oder Smartphones



Für ein Prüfmittel können verschiedene Prüfintervalle angelegt werden.

