

Features

Messserien

- Dokumentation aller Runs an Analysegeräten
- **Unterstützung beim Finden offener Proben** für zu messende Parameter und deren Zuordnung zur passenden Mess-Sequenz
- Schnelles Erzeugen von **Kontrollproben** in der Messserie
- Nahtlose **Rückverfolgbarkeit** von Analyseergebnissen zur Mess-Sequenz

Prüfmittel

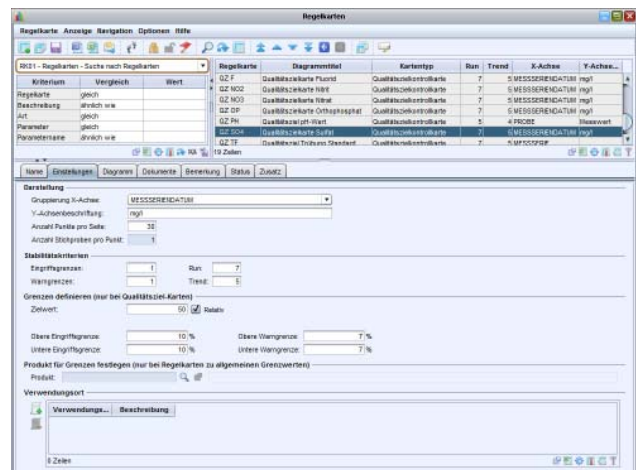
- Eingabe von **Kontrollwerten direkt zum Prüfmittel**
- Anzeige der passenden Regelkarte im Modul



Anzeige einer Regelkarte

Regelkarten

- Regelkarten werden **automatisch** auf Basis der im Laborablauf eingegebenen Messwerte geführt
- Äußerst **flexible Konfigurationsmöglichkeiten** der Regelkarten-Eigenschaften
- Unterstützung verschiedener **Regelkartentypen**: x-quer (Mittelwert), x-tilde (Median), s (Standardabweichung), R (Range-Karte), QZ (Qualitätsziel), Spannweite (relative Spannweite) und Kombinationen
- Sofortige und automatische Anzeige von **Außer-Kontroll-Situationen**
- Exportfunktion: Regelkarten können gedruckt, als Bilddatei gespeichert oder per Mail versendet werden.
- Unterstützung **AQS**: Auswerten von Kontrollproben aus Mess-Sequenzen
- Unterstützung **SPC**: Auswerten bestimmter Parameter aus Prozessproben
- Für jeden Parameter in jeder Probe kann ad-hoc ein **grafischer Parameterverlauf** angezeigt werden.



Regelkarten können anhand vieler Einstellungsmöglichkeiten individuell konfiguriert werden.